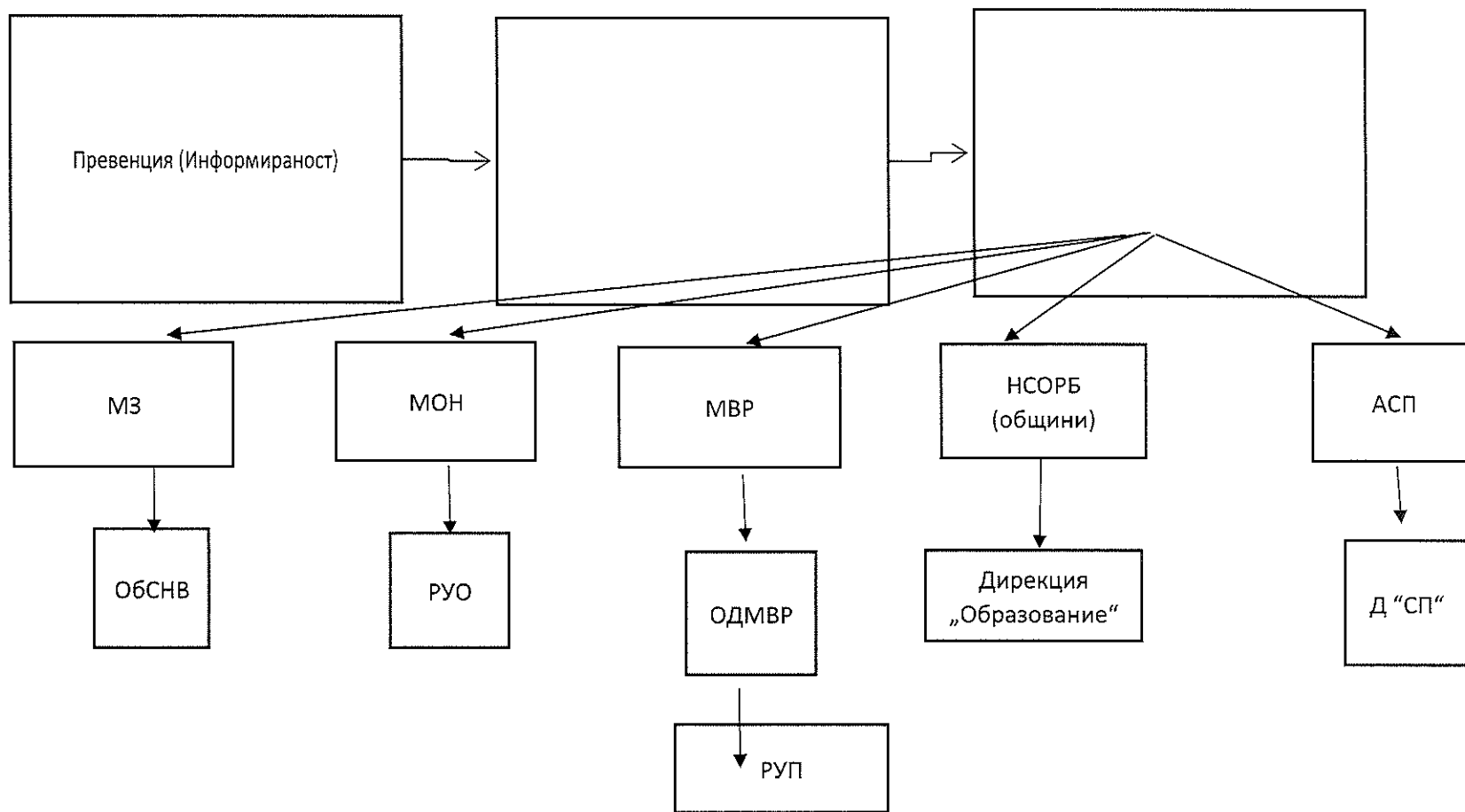


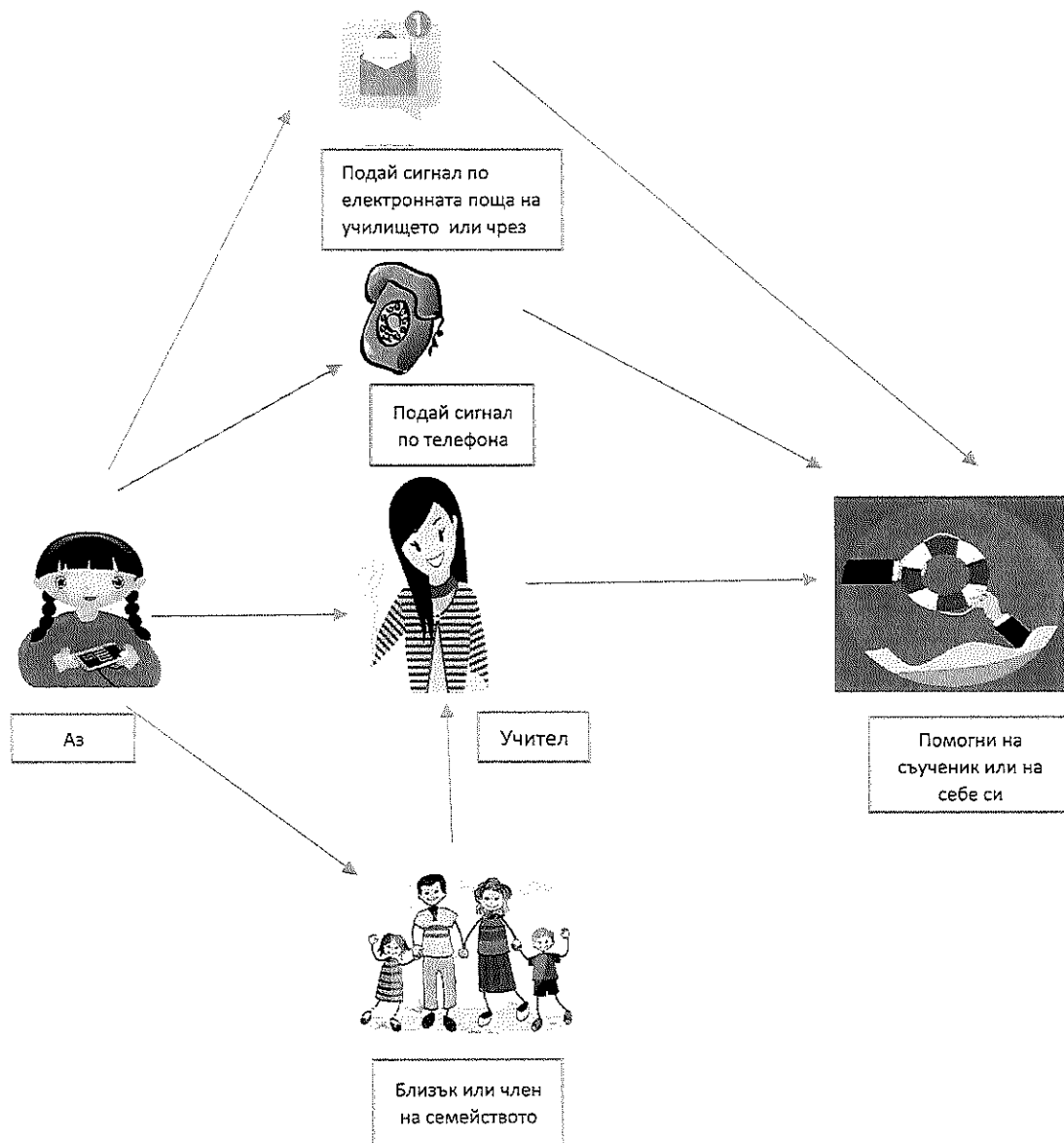
ПРИЛОЖЕНИЕ № 1

СХЕМА: Система за прилагане на Механизъм за повишаване на капацитета на педагогическите специалисти за подобряване на сигурността на средата в училище посредством предотвратяване на разпространението и употребата на наркотични вещества



ПРИЛОЖЕНИЕ № 2

СХЕМА: Стъпка 2: Какво да направя, ако някой ми предложи на мен или на мой съученик наркотични вещества?



Ако някой ти предлага или видиш да предлагат на твой съученик можеш:

- Да подадеш сигнал по телефон (вкл. НТЛД 116 и 111), електронна поща, през социалните мрежи
- Да кажеш на учител, някой от персонала или на член от семейството ти на който имаш доверие (като се спазва конфиденциалност)

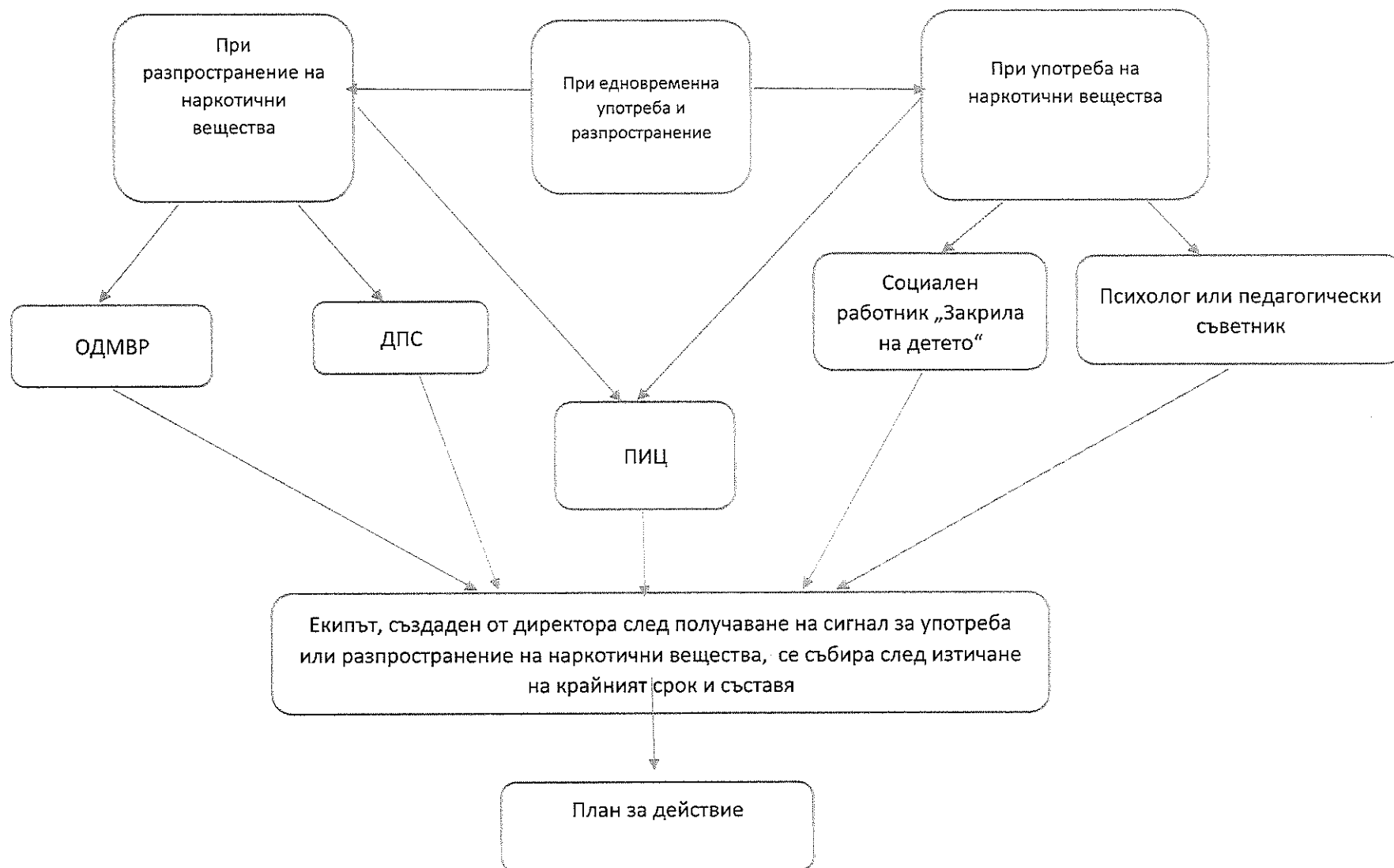
ПРИЛОЖЕНИЕ № 36

СХЕМА: Стъпка 2: Алгоритъм при сигнал за употреба и/или държане с цел разпространение на наркотици в училищна среда и прилежащи територии, вътрешна схема



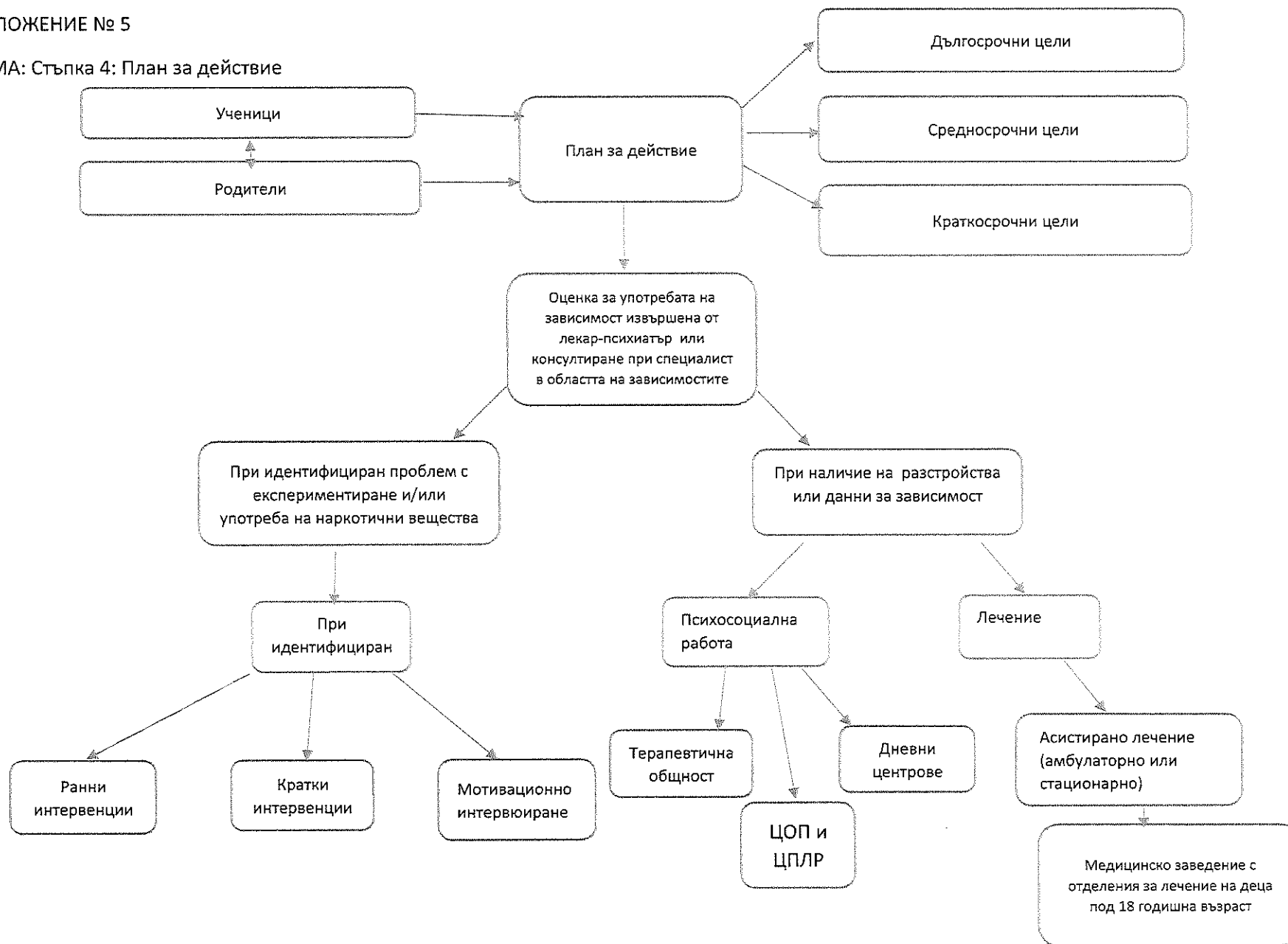
ПРИЛОЖЕНИЕ № 4

СХЕМА: Стъпка 3: Процедура по изпълнение на Алгоритъм за действие при употреба и/или разпространение на наркотични вещества



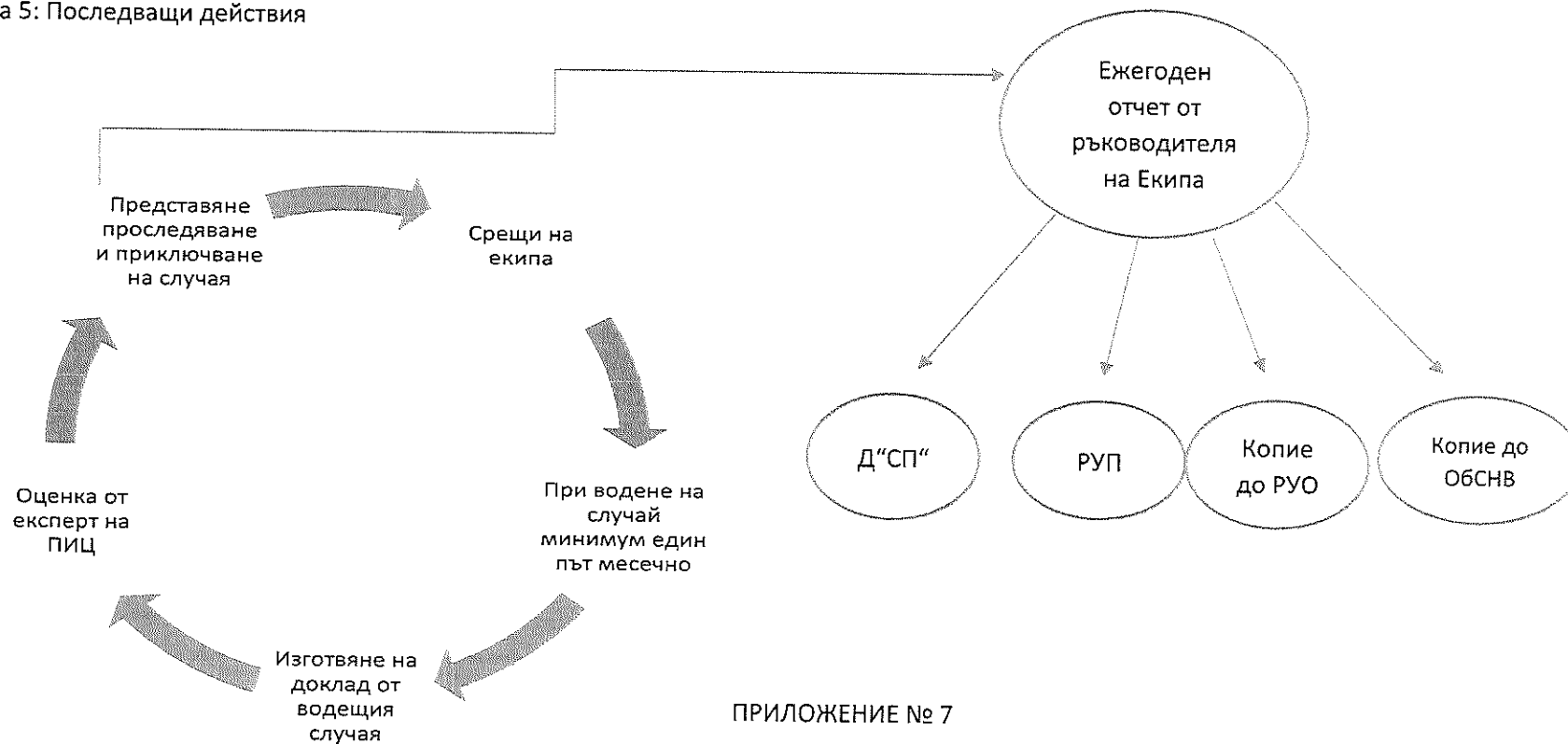
ПРИЛОЖЕНИЕ № 5

СХЕМА: Стъпка 4: План за действие



ПРИЛОЖЕНИЕ № 6

СХЕМА: Стъпка 5: Последващи действия



ПРИЛОЖЕНИЕ № 7

СХЕМА: Стъпка 6: Поверителност

Всички действия и мерки, които предприема мултидисциплинарния екип (МДЕ), са съобразени с изискването на пълна поверителност и запазване достойнството и личността на ученика, без отправяне на обвинение и порицание, авторитета на съответното училище, без разгласяване на възникнали проблеми.



Подаване на декларация за конфиденциалност от страна на всеки член на МДЕ

Ръководител на МДЕ

ПРИЛОЖЕНИЕ № 8

СХЕМА: Стъпка 7: Процедура по информиране на родителите



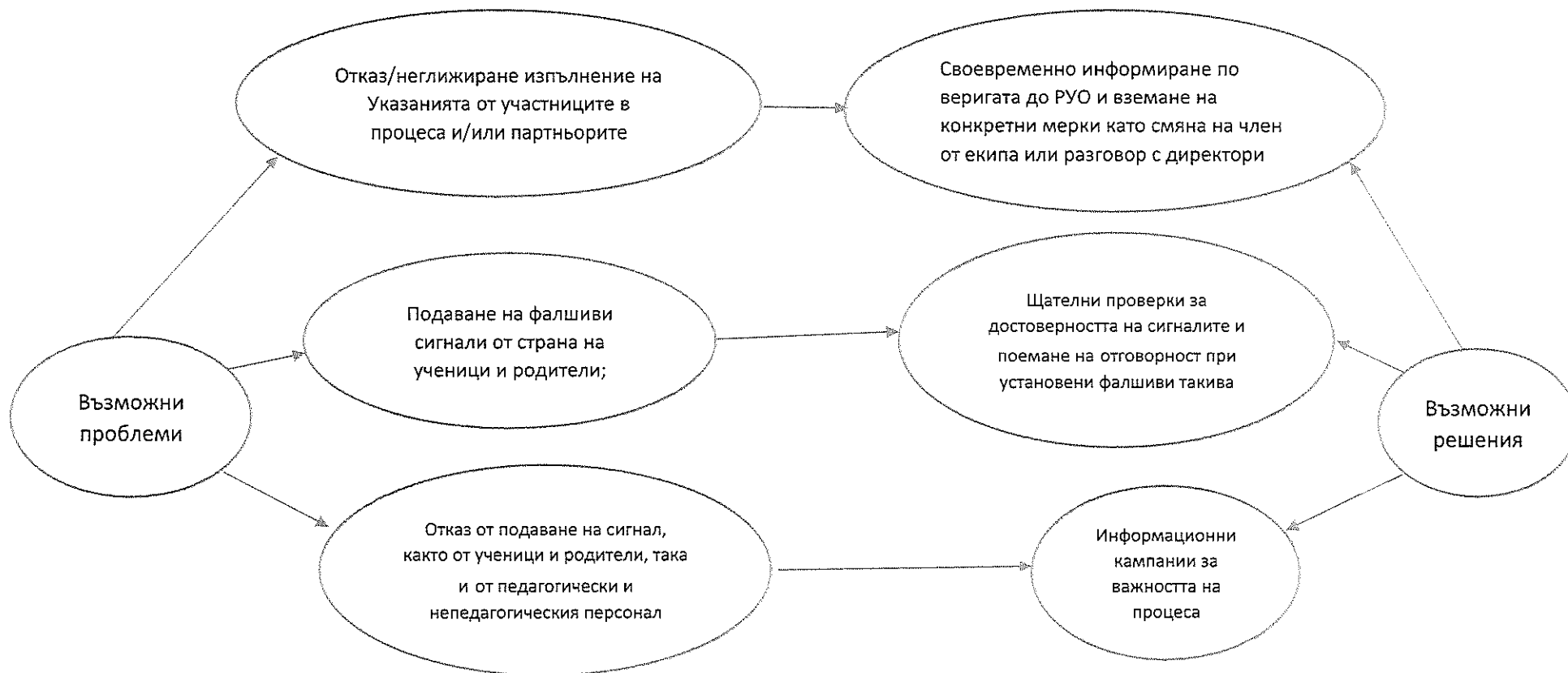
Директорите на училищата са длъжни да запознаят родителите с влезлите в сила Указания за действие при работа в случаи на разпространение, употреба и/или държане с цел разпространение на наркотични вещества или техните анализи в училищата и прилежащата им територия.

След запознаване с Механизма, е необходимо родителите да подпишат декларация за информирано съгласие за предприемане на последващи действия от страна на МДЕ при доказано разпространение, употреба и/или държане с цел разпространение на наркотични вещества или техните анализи в училищата и прилежащата им територия.



ПРИЛОЖЕНИЕ № 9

СХЕМА: Възможни проблеми



ПРИЛОЖЕНИЕ № 10

СХЕМА: Партньори

